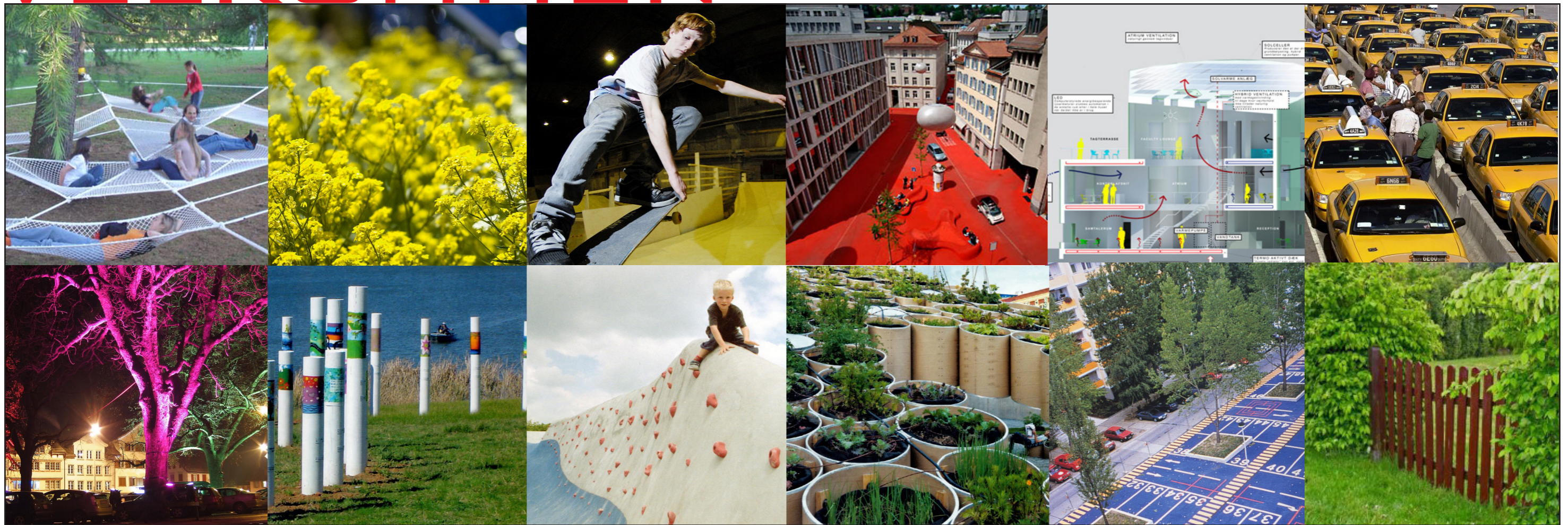


VELKOMMEN



DAGSORDEN

1. INTRODUKTION TIL HVAD DET VIL SIGE AT ARBEJDE MED FREMTIDSSIKRING.
2. GRUPPEARBEJDE MED FREMTIDSVÆRKSTEDET.
3. PRÆSENTATION AF OMRÅDET MED FOKUS PÅ MULIGHEDER I UDEAREALER OG FÆLLESAREALER.
4. GRUPPEARBEJDE MED PRIORITERING OG KONKRETISERING AF ØNSKER TIL UDEAREALER OG FÆLLESAREALER.

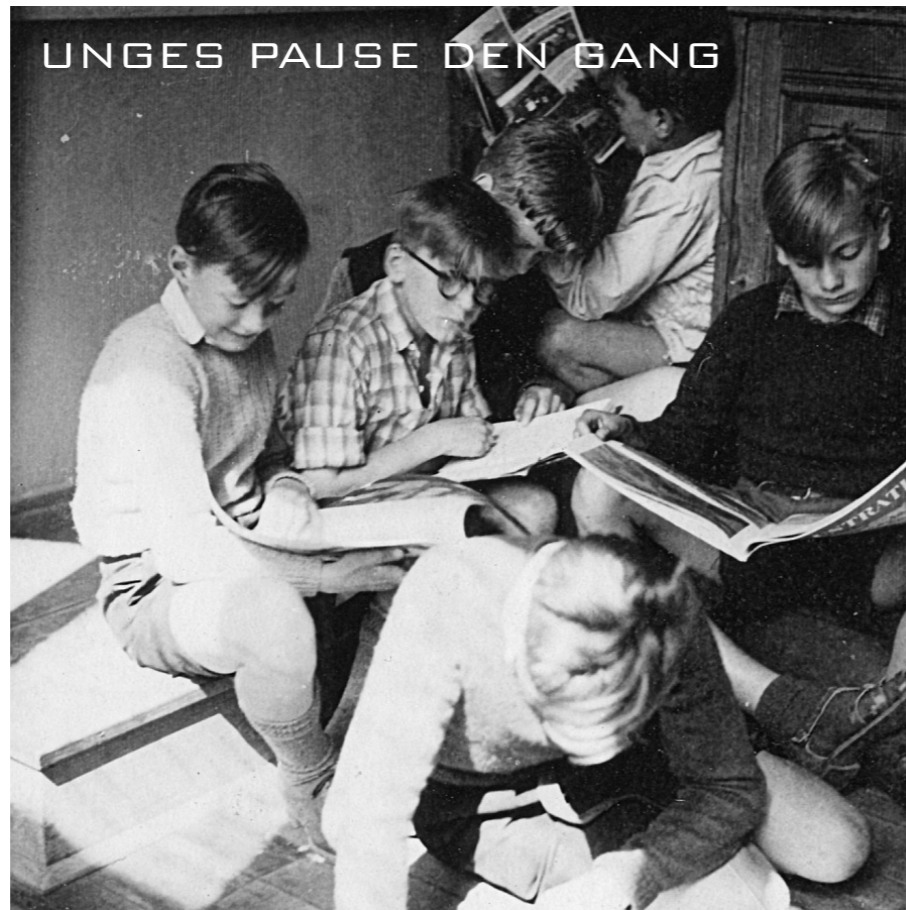
FREMTIDSVÆRKSTEDET

VISIONER FOR FREMTIDENS BOLIGER I AFD. 21

- MATCHER DE BOLIGER VI HAR I DAG FREMTIDENS IDEALER?
- HVEM VIL BLIVE FREMTIDENS LEJERE I AFD. 21?
- HVILKE MULIGHEDER OG POTENTIALER KAN VI SE I AFDELINGEN
- KRAV TIL KØKKEN OG BAD HAR ÆNDRET SIG
- FAMILIEMØNSTRE HAR ÆNDRET SIG
- DEN OMKRINGLIGGENDE BY HAR ÆNDRET SIG









HELHEDSPLAN

FÆLLESBO, HERNING - AFD. 021



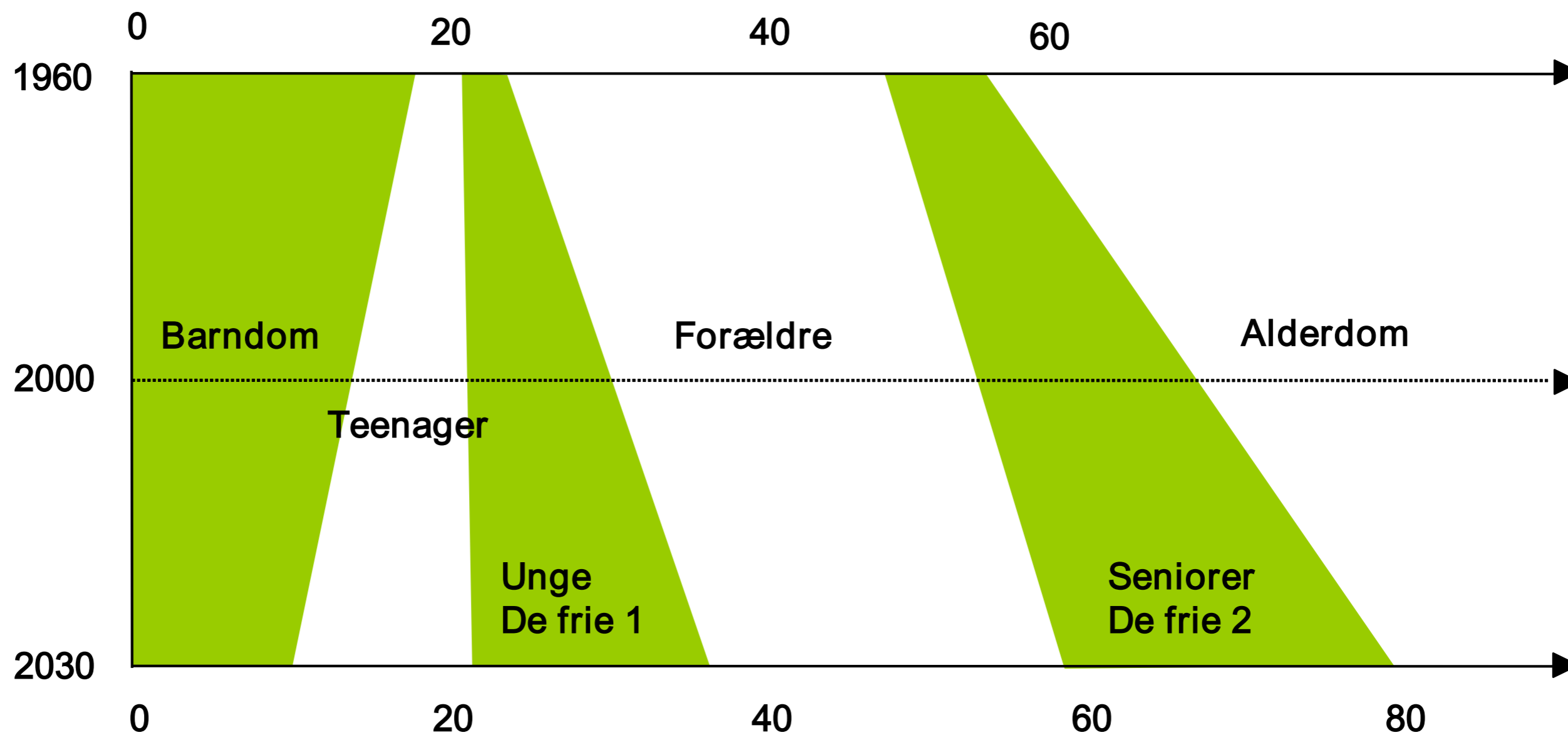
HELHEDSPLAN

FÆLLESBO, HERNING - AFD. 021





DE NYE GENERATIONER



FREMTIDSVÆRKSTEDET

- BARNDOM
- TEENAGER
- UNG - DE FRIE 1
- FORÆLDRE
- SENIORER
- ALDERDOM

FREMTIDSVÆRKSTEDET

- HVAD ER STATUS FOR AFD. 21?
- HVILKE BEBOERGRUPPER VIL VI GERNE TILTRÆKKE?
- HVILKE KRAV STILLER DET TIL BOLIGERNE OG DERES INDRETNING?
- HVILKE BOLIGSOCIALE FORHOLD SKAL VI HAVE FOKUS PÅ?
- **GIV AFDELINGEN POINT!**

Skema 1 - De fysiske forhold inde i boligen

Bedøm hvert emne i forhold til den enkelte beboergruppe. Giv point fra 1 til 5, hvor 5 er bedst.

	Teenagere/ De uafhængige	Unge/De frie I	Familien		De frie II	Alderdom
	Udeboende Unge, 15 - 21 år	Singler/par uden børn 21 til 32 år	1 forældre med barn	2 forældre med barn/børn	Seniorer, singler/ par uden børn 55 til 74 år	Ældre over 80 Bevægelses- besværede
Er boligernes nuværende størrelse tilfredsstillende for:						
Er boligernes indretning/planløsning tilfredsstillende for :						
Er køkkenforholdene gode hvis man er:						
Er bade/WC forhold gode hvis man er:						
Er boligens installationer (IT/TV/TLF) tilfredsstillende for:						
Er adgangsforholdene til boligen gode hvis man er:						
TOTAL						

Skema 2 - De fysiske forhold uden for boligen

Bedøm hvert emne i forhold til den enkelte beboergruppe. Giv point fra 1 til 5, hvor 5 er bedst.

	Teenagere/ De uafhængige	Unge/De frie I	Familien		De frie II	Alderdom
	Udeboende Unge, 15 - 21 år	Singler/par uden børn 21 til 32 år	1 forældre med barn	2 forældre med barn/børn	Seniorer, singler/ par uden børn 55 til 74 år	Ældre over 80 Bevægelses- besværede
Lever parkeringsmulighederne for personbiler op til forventningerne for:						
Er bebyggelsens vaskefaciliteter gode hvis man er:						
Er bebyggelsens fælles indendørs faciliteter, som fx beboerhus gode hvis man er:						
Vil de grønne områder og legeplads være tilfredsstillende hvis man er:						
TOTAL						

Skema 3 - Boligafdelingens sociale forhold

Bedøm hvert emne for afdelingen som helhed.

	Sæt 1 kryds pr. spørgsmål. Skriv point i det grønne felt, og regn totalscoren sammen til sidst					Total
Vurder beboernes generelle tilfredshed med at bo i afdelingen	Meget tilfreds (5 point)	Tilfreds (4 point)	Hverken eller (3 point)	Utilfreds (2 point)	Meget utilfreds (1 point)	
Er beboersammensætningen (uddannelse/alders/etnisk baggrund/osv.) i afdelingen varieret?	Meget varieret (5 point)	Variert (4 point)	Hverken eller (3 point)	Lidt varieret (2 point)	Slet ikke varieret (1 point)	
Kommer de nuværende beboere godt ud af det med hinanden?	Ja, i høj grad (5 point)	Ja, i nogen grad (4 point)	Hverken eller (3 point)	Nej, kun i mindre grad (2 point)	Nej, slet ikke (1 point)	
Vurder om beboerne oplever lidt eller meget kriminalitet i boligområdet?	Virkelig lidt (5 point)	Lidt (4 point)	Hverken eller (3 point)	Meget (2 point)	Virkelig meget (1 point)	
Hvordan fungerer beboerdemokratiet i afdelingen?	Meget godt (5 point)	Godt (4 point)	Hverken eller (3 point)	Dårligt (2 point)	Meget dårligt (1 point)	
Hvor ofte tager beboere initiativ til at iværksætte aktiviteter i afdelingen eller boligområdet?	Meget ofte (5 point)	Oftest (4 point)	Hverken eller (3 point)	Sjældent (2 point)	Meget sjældent (1 point)	
						Totalsum

Skema 4 - Boligafdelingens konkurrenceevne og attraktionsværdi

Bedøm hvert emne i forhold til den enkelte beboergruppe. Giv point fra 1 til 5, hvor 5 er bedst.

	Teenagere/ De uafhængige	Unge/De frie I	Familien		De frie II	Alderdom
	Udeboende Unge, 15 - 21 år	Singler/par uden børn 21 til 32 år	1 forældre med barn	2 forældre med barn/børn	Seniorer, singler/ par uden børn 55 til 74 år	Ældre over 80 Bevægelses- besværede
Vil nærområdet vurderes som attraktivt hvis man er: (1= ikke attraktivt / 5 = meget attraktiv)						
Vil afdelingen vurderes som attraktiv hvis man er: (1= ikke attraktivt / 5 = meget attraktiv)						
Vurder om der er sammenhæng mellem husleje og kvalitet i boligen, hvis man er: (1 = ingen sammenhæng / 5= god sammenhæng)						
Hvilken af følgende huslejestigninger ville beboergrupperne kunne acceptere, hvis afdelingen blev tilsvarende bedre? (1 = ingen stigning, 2 = 0 - 10%, 3 = 10 - 20%, 4 = 20 - 50%, 5 = over 50%)						
Vurder beboergruppernes mulighed for at finde en tilsvarende eller bedre bolig i nærområdet: (1 = stor mulighed / 5 = ingen mulighed)						
Vurder om den offentlige transport muligheder opfylder forventningerne for: (1 = meget ringe transportmulighed / 5 = meget god transportmulighed)						
Er nærheden til faciliteter som institutioner, foreninger/klubber, posthus, indkøb, etc. tilfredsstillende hvis man er: (1 = faciliteter for langt væk / 5 = faciliteter meget tæt ved)						
TOTAL						

SIDSTE MØDE - MULIGHEDER I UDEAREALER OG FÆLLESAREALER FOR AFD. 21.

1. SKAL DER ARBEJDES MED EN BEDRE OG MERE TRYK FORBINDELSE OVER ELLER UNDER SILKEBORGVEJ?

JA.

2. SKAL DER ETABLERES BEDRE OG MERE TRYKKE FORBINDELSER I OMRÅDET? (BRØER – TUNNELER – STIER - DEN OMKRING LIGGENDE NATUR).

JA – GERNE MERE BELYSNING PÅ INTERNE STIER I AFDELINGEN. ISÆR DE 3 TUNNELER I OMRÅDET ER UTRYKKE. TIL TIDER STÅR DER VAND I DEM – I DISSE PERIODER ER DE IKKE BRUGBARE.

3. SKAL DER ETABLERES FARTDÆMPNING PÅ THYRASVEJ OG GORMSVEJ?

JA – OGSÅ GERNE VED HARALDSVEJ. MULIGHED FOR LUKNING AF GORMSVEJ SKAL UNDERSØGES.

4. SKAL P-PLADSAREAL KUNNE BRUGES TIL ANDET FORMÅL/FREMSTÅ MED ET ANDET UDSEENDE?
NEJ - SIKKERHED OG OPHOLDSAREALER SKAL AD SKILLES.
5. SKAL DER ETABLERES EN FYSISK KOBLING AFDELIN GERNE IMELLEM?
JA - SÅFREMT DET ER MULIGT.
6. SKAL DER ARBEJDES MED AKTIVITETER FOR UNGE OVER 8 ÅR OG DE OVER 25 ÅR PÅ TVÆRS AF AFDELINGERNE?
JA - BÅDE I UDEAREALER OG FÆLLESHUS.



7. SKAL DER ETABLERES ET FÆLLES AKTIVITETSOMRÅDE PÅ AREALET MELLE M KNUDSVEJ/VALDEMARSVEJ OG JERNBANEN?

JA.

8. SKAL LEGEPLADSER KUNNE ANVENDES AF ANDRE BRUGERE I OMRÅDET, HERUNDER DAGINSTITUTIONER OG SKOLER?

GENERELT ER DER IKKE STEMNING FOR DETTE, EFTER SOM "GÆSTERNE" KAN VÆRE LIDT HÅRDE VED LEGEREDSKABERNE. DOG ER DER INTERESSE FOR AT INDGÅ ET SAMARBEJDE MED HOLTBJERG FRITIDS OG BØRNEHUS. YDERMERE SKAL DER ARBEJDES MED EN SIKRING AF LEGEOMRÅDERNE, SÅLEDES AT KNALLERTER MV. IKKE HAR ADGANG TIL DISSE OMRÅDER.

SPILLEPLADE / VÆRDIER

1. VÆRDIBRIKKER – I SKAL PRIORITERE HVILKE VÆRDIER DER ER VIGTIGST FOR JER FRA 1 TIL 10.
2. SITUATIONSPLAN – SKAL BRUGES SOM ET ARBEJDSREDSKAB.



HELHEDSPLAN

FÆLLESBO, HERNING - AFD. 021



FARTDÆMPNING



ALTANER



MULTIBANE



CYKELOVERDÆKNING



FYSISK ADSKILLELSE



P-PLADSER



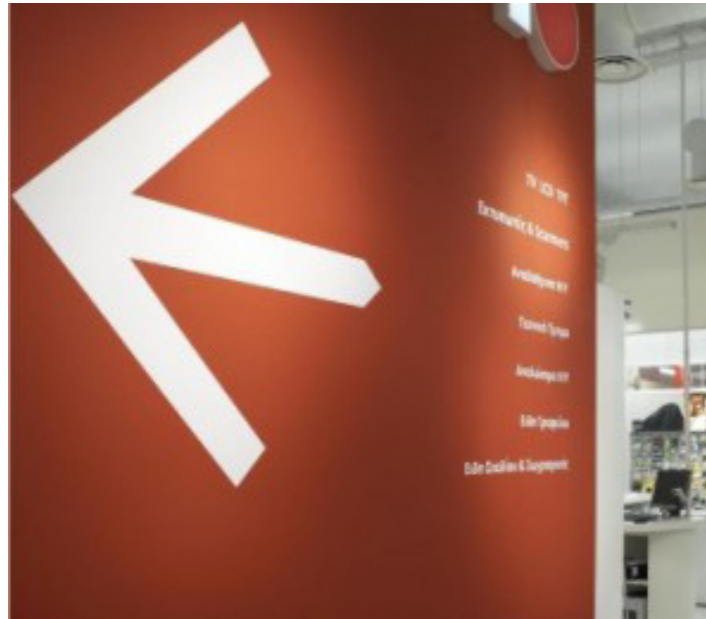
UDENDØRSINVENTAR



FÆLLES URTEHAVE

HELHEDSPLAN

FÆLLESBO, HERNING - AFD. 021



GOD SKILTNING



UFORMELLE OPHOLDSSTEDER



NATURLEGEPLADSER



BEPLANTNING OG TRÆER



RUTER TIL GRØNNE OMRÅDER



EVENTS OG ARRANGEMENTER



MARKEDSPLADS



OVERDÆKNING TIL AKTIVITETER

HELHEDSPLAN

FÆLLESBO, HERNING - AFD. 021



PAVILLONER



UDENDØRSFITNESS



LEGEPLADSER



PETANQUE



SKATEBANER



GRILL



AFFALDSHÅNTERING



TILGÆNGELIGHED FOR ALLE

HELHEDSPLAN

FÆLLESBO, HERNING - AFD. 021



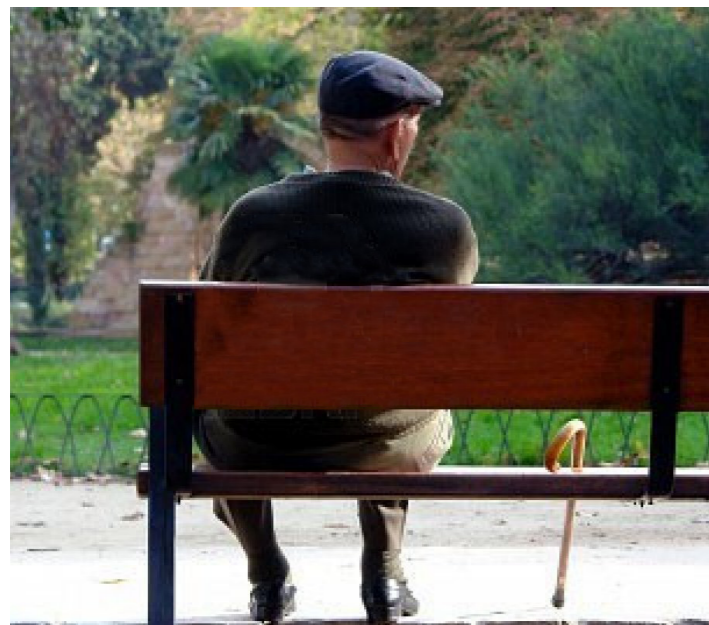
UDSIGTSPUNKTER



CYKELRUTER



VANDELEMENTER



FÆLLESSKAB / PRIVATHED



NEDLÆGNING AF VEJ / SIVGADE



UDENDØRS BELYSNING